



L'Observatoire paritaire, prospectif et analytique
des métiers et qualifications **de la Métallurgie**

Construction navale & énergies renouvelables : Besoins futurs et préconisations

Synthèse-janvier 2016

- Contexte : activité de la filière
- Analyse : emploi, métiers et formation
- Préconisations : attractivité, formation, accompagnement



En collaboration avec
l'Observatoire de la Métallurgie Bretagne

Contexte

La filière navale française, est majoritairement positionnée sur la construction et le MCO (maintenance en condition opérationnelle) de navires hautement technologiques à forte valeur ajoutée, type systèmes électrotechniques navals, paquebots de croisière, navires de voyage, transport de Gaz liquéfié (GNL) navires de défense...

La structuration de la filière navale est composée de segments d'activités majeures à savoir :

- La construction et la réparation de navires civils, (CRNC : navire industriel, yachting, grande plaisance),
- La construction et le maintien en condition opérationnelle de navires militaires (MCO),
- Les équipementiers et sous-traitants de la construction et réparation de navires civils,
- Les équipementiers et sous-traitants de la construction et réparation de navires militaires.

Le marché de la construction navale subit actuellement un véritable recul, globalement le secteur se trouve face à une diminution sur le long terme du plan de charge et des nouvelles prises de commandes. Cette aggravation a débuté en 2012 par une baisse des commandes et des prix.

Force est de constater que malgré les annonces positives du Ministère de la Défense, en termes d'investissement sur les équipements et bâtiments militaires, la pression menée par les industriels de rang 1 (DCNS/ Thales) reste forte. Elle se traduit par une obligation de réduction de coût de l'ordre de 20% sur le prix de la production, avec un impact immédiat sur le tissu industriel sous-traitant.

La stratégie des donneurs d'ordres étant de recourir à des produits adaptables et donc modulaires, il est impératif que la filière adapte son mode de production pour espérer poursuivre son activité.

Objet

Les mutations de la filière nécessitent d'anticiper l'évolution des besoins des entreprises en matière de métiers, de compétences et de formation. Dans ce contexte, l'Observatoire de la Métallurgie a confié à Bretagne Pôle Naval, la réalisation d'une étude avec les objectifs suivants :

- Etablir la cartographie actuelle et cerner les perspectives d'évolutions quantitative et qualitative de la filière navale en France
- Evaluer les besoins en ressources humaines et en compétences de la filière navale en France
- Analyser l'offre de formation initiale et continue destinée à la filière navale et dresser le bilan d'adéquation avec les besoins futurs
- Formuler des préconisations portant sur l'adaptation de l'offre de formation, le renforcement de l'attractivité de la filière, les soutiens concrets au recrutement...

Une activité cyclique

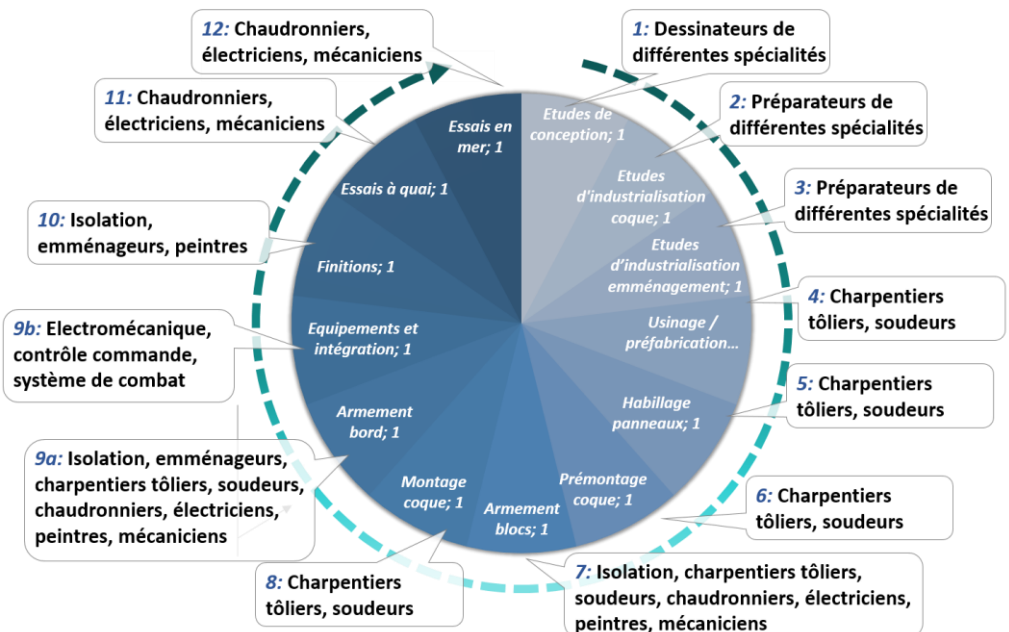
La filière se caractérise par une activité cyclique, sur le plan industriel et commercial. Le volume de l'emploi et la sollicitation des différents métiers dans les chantiers varient fortement au fil des commandes et des différentes étapes des projets, avec des périodes fastes et des périodes de moindre activité. Pour y pallier, la grande majorité des chantiers s'efforce de diversifier leurs activités et de développer la polyvalence des personnels.

Exemple :

Cycle des grandes phases de réalisation d'un bâtiment de projection et commandement (BPC) par mois.

La construction d'un bâtiment nécessite différentes étapes de réalisation, de la phase initiale des études à la phase finale des essais en mer. Au total, 13 phases sont identifiées sur un calendrier de 50 mois (soit 4 ans et 2 mois).

Un chantier = un début, une fin et de grandes phases de réalisation

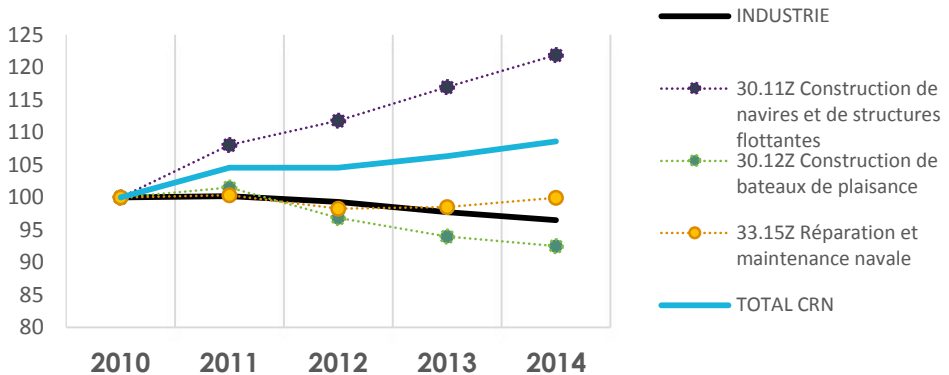


Une dynamique en termes d'emploi

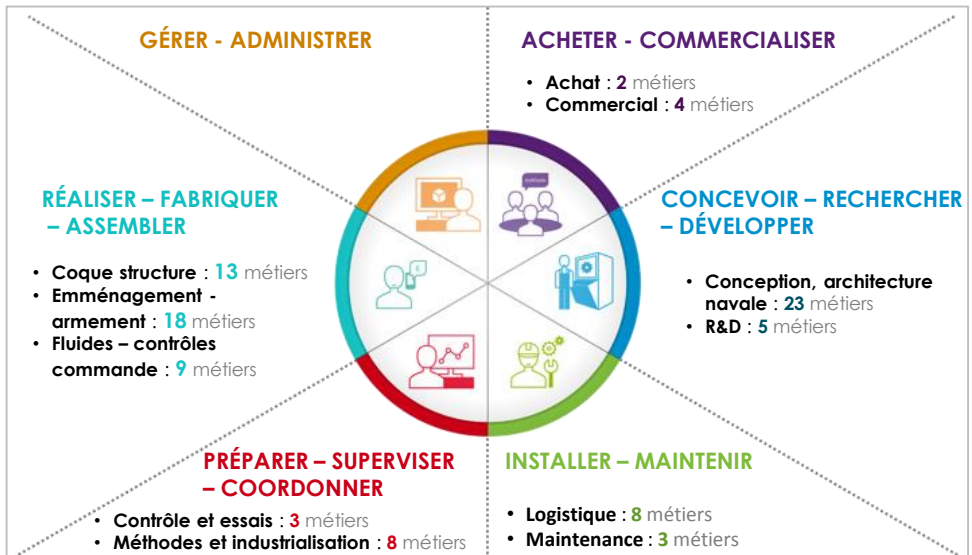
Depuis 2010, le nombre d'emplois de la construction réparation navale augmente et ce contrairement à l'ensemble de l'industrie.

C'est la construction et la réparation navale qui enregistrent la plus forte progression. En revanche, l'emploi dans les activités de construction de bateaux de plaisance diminue depuis 4 ans.

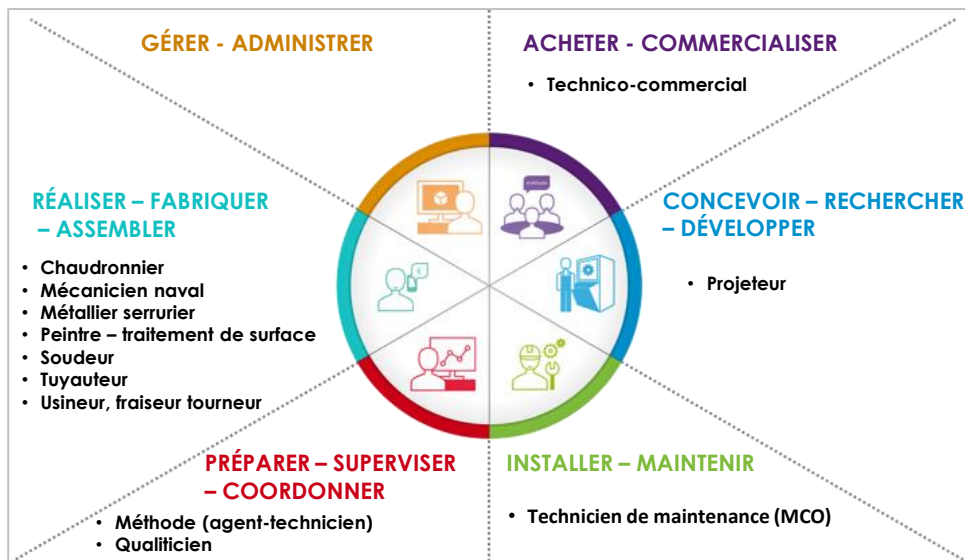
Évolution de l'emploi salarié privé
Base 100 = 2010



Cartographie des métiers



Métiers en tension à horizon 2020



Analyse de l'offre de formation navale en France

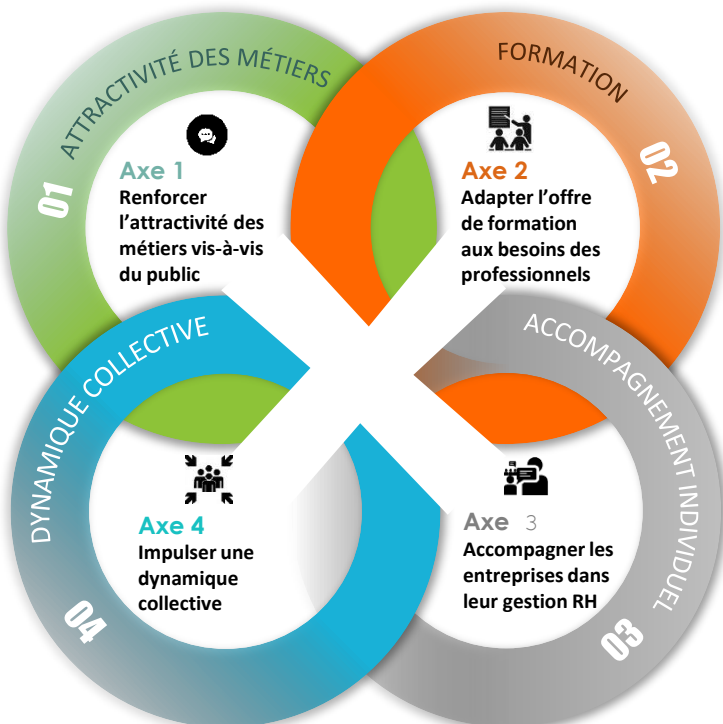
On dénombre en France en 2015, plus de 60 formations initiales diplômantes auxquelles les entreprises peuvent recourir. Cependant seulement 10 d'entre elles sont spécifiques à la filière.

Un autre dispositif de formation est particulièrement adapté aux besoins des entreprises : les Certificats de Qualification Paritaire de la Métallurgie (CQPM). Créé par et pour les entreprises, le CQPM répond en temps réel à leurs besoins, exigences et contraintes en termes de qualifications professionnelles. Nous en recensons plus de 50 en 2015.

Préconisations

Afin d'anticiper les besoins en compétences des entreprises de la filière navale, des préconisations ont été émises autour de 4 axes d'intervention (détaillés dans la version complète de l'étude).

⇒ **4 axes d'intervention identifiés**



Retrouvez le rapport complet sur le site internet www.observatoire-metallurgie.fr

Un document édité par :
Retrouvez l'ensemble de nos publications sur le site
www.observatoire-metallurgie.fr



Observatoire
de la Métallurgie