

Etude prospective sur la filière matériel roulant ferroviaire

Synthèse – novembre 2015

Contexte

Le marché ferroviaire mondial va connaître à horizon 2017-2019 une croissance annuelle de 2,7 %, touchant tous les segments de l'industrie (matériel roulant, signalisation, infrastructure). La France, anticipe une baisse d'activités importante à partir de 2016-2017 sur le segment du matériel roulant, avec toutefois des perspectives de croissance positive pour la signalisation et les infrastructures.

Ces évolutions vont nécessairement impacter l'emploi et les besoins en compétences de la filière ferroviaire à horizon 2020-2025.

Objet

Les mutations de la filière nécessitent d'anticiper l'évolution des besoins des entreprises en matière de métiers, de compétences et de formations.

Dans ce contexte, l'Observatoire de la Métallurgie a confié au cabinet Katalyse la réalisation d'une étude avec les objectifs suivants :

- Etablir la cartographie actuelle et cerner les perspectives d'évolutions quantitatives et qualitatives à 5 et 10 ans de la filière matériel roulant ferroviaire en France
- Evaluer les besoins en ressources humaines et en compétences à 5 et 10 ans de la filière matériel roulant ferroviaire en France
- Analyser l'offre de formation initiale et continue destinée à la filière matériel roulant ferroviaire et dresser le bilan d'adéquation avec les besoins futurs
- Formuler des préconisations portant sur l'adaptation de l'offre de formation, le renforcement de l'attractivité de la filière, les soutiens concrets au recrutement...

Périmètre

La mission intègre les entreprises appartenant aux segments de la signalisation, du matériel roulant, de l'ingénierie et de l'infrastructure (hors pose de voies et caténares).

La filière française comptabilise environ 200 entreprises (PME, ETI et grands groupes) pour 23 350 emplois (dont 1 600 emplois intérimaires).

Répartition des effectifs 2014 de la filière ferroviaire par secteur



NB : Les métiers non spécifiques au secteur ferroviaire (par exemple les métiers de gestion, administration, marketing, communication) ont été exclus du champ de l'analyse.

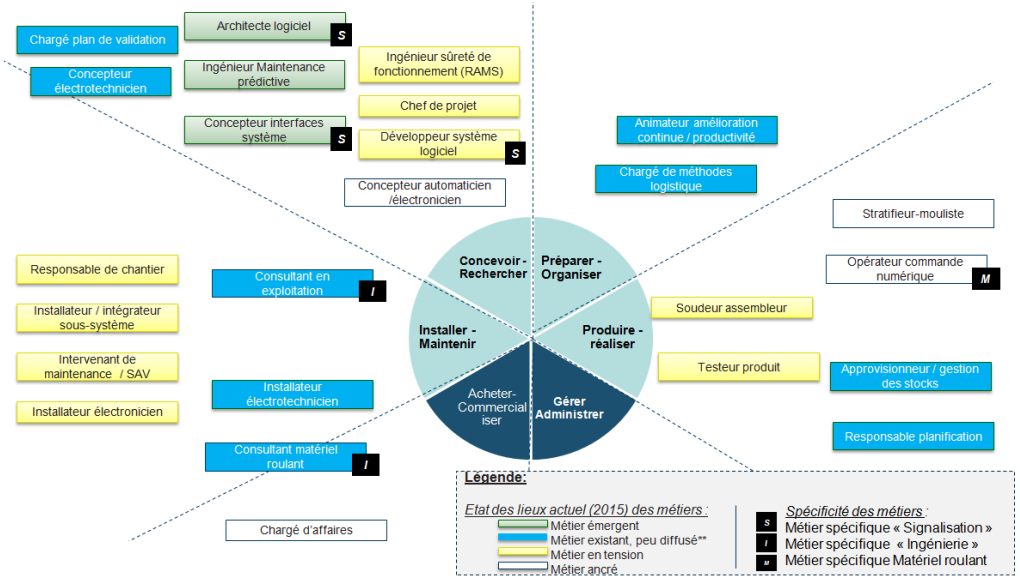
Les métiers du ferroviaire ont été caractérisés **selon leur état** actuel et **leurs perspectives d'évolution** à horizon 2020-2025 (cf. Tableau 1).

Cette double approche permet d'établir une **liste de métiers « sensibles »** sur lesquels les entreprises doivent être vigilantes :

Evolution des métiers à horizon 2020-2025

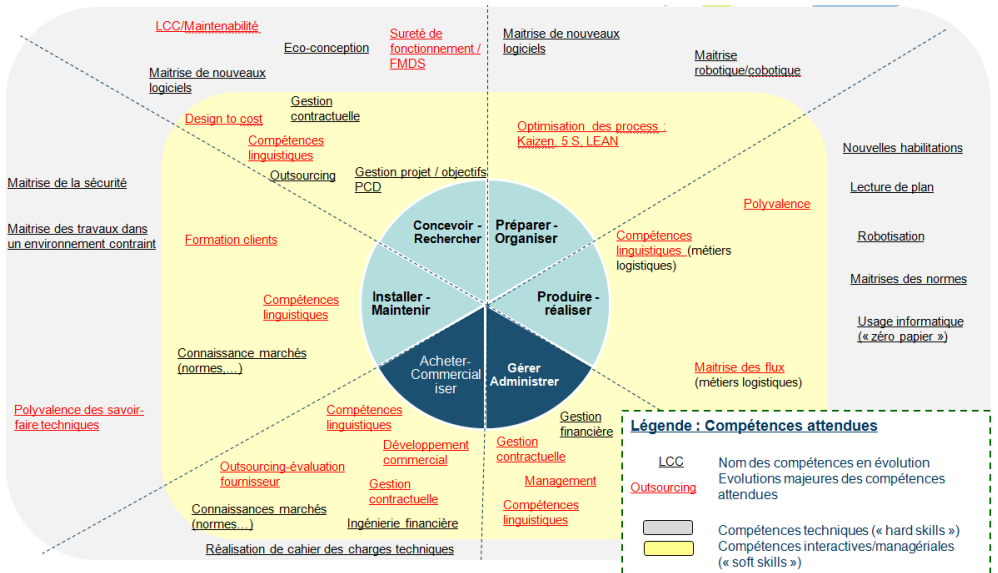
- **25 métiers en développement**
- **11 métiers en tension** (mais pas en développement)
- **25 métiers ancrés** et en recul

Panorama des 25 métiers en développement à horizon 2020-2025 :



L'analyse des besoins des entreprises a par ailleurs permis de cartographier l'évolution de compétences attendues dans la filière ferroviaire par grandes familles de métiers.

Panorama des compétences attendues dans la filière ferroviaire :

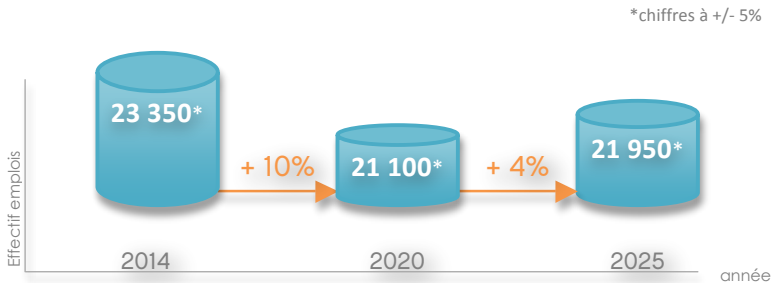


L'évolution quantitative des emplois et des recrutements à horizon 2020-2025 :

Au-delà des évolutions technologiques et marché qui touchent le secteur ferroviaire dans son ensemble, les entreprises françaises évoluent dans un contexte national complexe.

La filière ferroviaire va être impactée par une baisse de 20 à 25 % des commandes de matériel roulant (en intégrant pièces de rechange et services) en France à horizon 2020 ; **une diminution des effectifs de l'ordre de 10 % est attendue à horizon 2020.**

Estimation des emplois de l'industrie ferroviaire française à horizon 2020-2025 (hors effet retraite et mobilités externes)



La perte d'emplois va principalement toucher le secteur du matériel roulant, tandis que les segments de l'infrastructure, de l'ingénierie et de la signalisation vont connaître une croissance positive des effectifs ;

Des pertes d'emplois et des besoins en recrutement. Une filière qui s'adapte avec **un besoin net de 6 650 recrutements à horizon 2020.**

On estime qu'à horizon 2025, le volume d'emplois de la filière va progresser de 4 % par rapport à 2020, pour un besoin net de 13 750 recrutements.

Analyse de l'offre de formation ferroviaire en France :

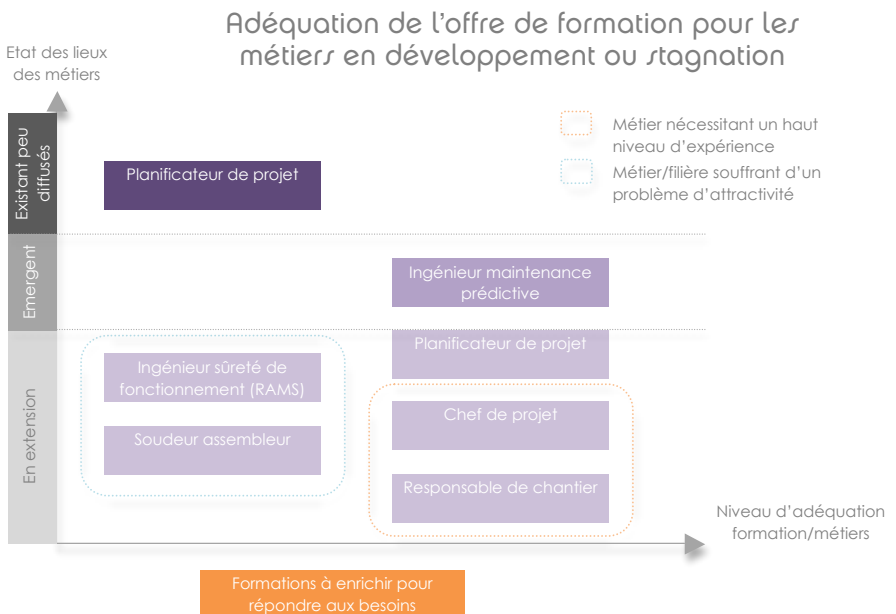
On dénombre en France en 2015, **50 formations diplômantes, 8 formations certifiantes et 70 formations courtes en lien avec l'industrie ferroviaire**. Parmi ces formations, certaines sont spécifiques c'est-à-dire directement adaptées aux problématiques du secteur ferroviaire.

On estime qu'entre **550 et 650 étudiants par an sont diplômés** d'une formation avec une forte spécificité ferroviaire. Les **formations certifiantes**, organisées par les CFAI, **accueillent près de 200 salariés par an** pour un parcours de spécialisation sur un métier ferroviaire. **Les formations courtes (1 à 5 jours)**, organisées par des structures privées ou des établissements de formation supérieure, réunissent de leur côté **entre 250 et 400 stagiaires chaque année**.

Synthèse de l'adéquation métiers / offre de formation :

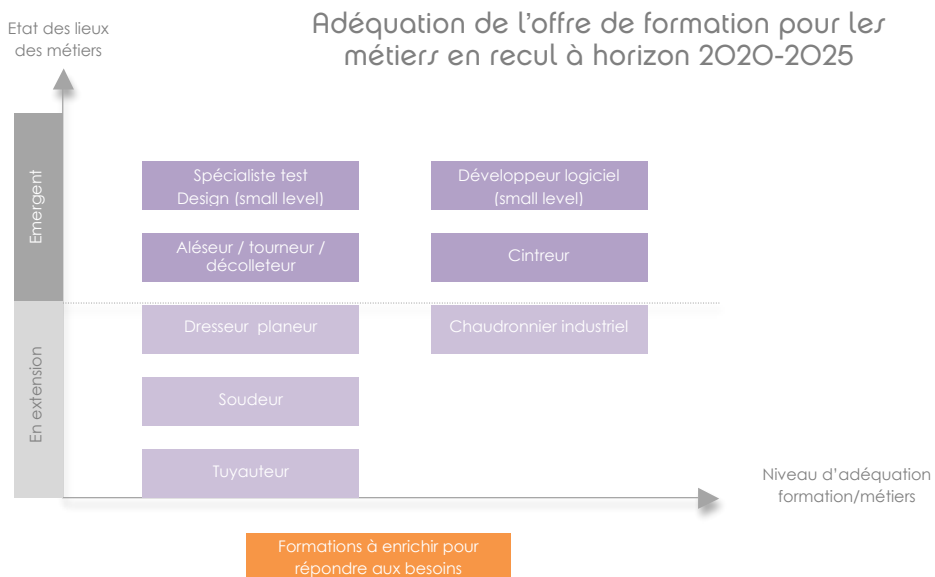
L'offre de formation doit prioritairement évoluer pour **7 métiers en développement à horizon 2020-2025** (cf. graphique 2, métiers entourés en pointillés rouges).

Les évolutions attendues concernent essentiellement le **renforcement de certaines disciplines** clés au sein des formations diplômantes existantes. **La demande d'évolution des formations est plus importante pour les métiers de Chefs de projet, d'Ingénieur Sûreté de Fonctionnement et de Soudeur assembleur.**



NB : Certains métiers sont en tension pour des causes indépendantes de la formation (problème d'attractivité du métier, haut niveau d'expérience exigé...) ; Ces problématiques sont traitées dans le plan d'actions final de l'étude.

L'offre de formation doit également évoluer pour 9 métiers en recul dans la filière ferroviaire à horizon 2020-2025 (Cf. Graphique 3).



Pour chacun de ces métiers, il s'agit de faire évoluer les formations vers **d'autres métiers en développement, pour lesquels des passerelles ont été identifiées.**

Synthèse de l'adéquation compétences attendues / offre de formation :

Plusieurs compétences attendues par les entreprises de la filière ferroviaire (cf. Illustration 2) nécessitent d'être renforcées au sein des formations existantes, voire de faire l'objet de formations nouvelles (formations courtes notamment).

Le renforcement de la formation est particulièrement préconisé autour des compétences suivantes :

- Les **compétences liées à l'export** (gestion contractuelle, connaissance des marchés, outsourcing/évaluation d'un fournisseur, anglais opérationnel)
- Le **Design to Cost**
- Le « **life cycle cost** », les problématiques de **maintenabilité**
- La **Suret  de fonctionnement**

Pr conisations pour le renforcement de la fili re ferroviaire   horizon 2020-2025

Afin d'anticiper les besoins en m tiers et en comp tences des entreprises de la fili re ferroviaire, des pr conisations ont  t   mises autour de **5 axes strat giques** d taill s dans la version compl te de l' tude.

Un document  dit  par :
Retrouvez l'ensemble de nos publications sur
le site www.observatoire-metallurgie.fr



Observatoire
de la M tallurgie